



PREFEITURA DE VITÓRIA  
Secretaria de Saúde




# PRESTAÇÃO DE CONTAS 2º TRIMESTRE 2010

*Lei Federal nº 8.689/93  
Decreto nº 1.651/95*

VITÓRIA  
Agosto/2010



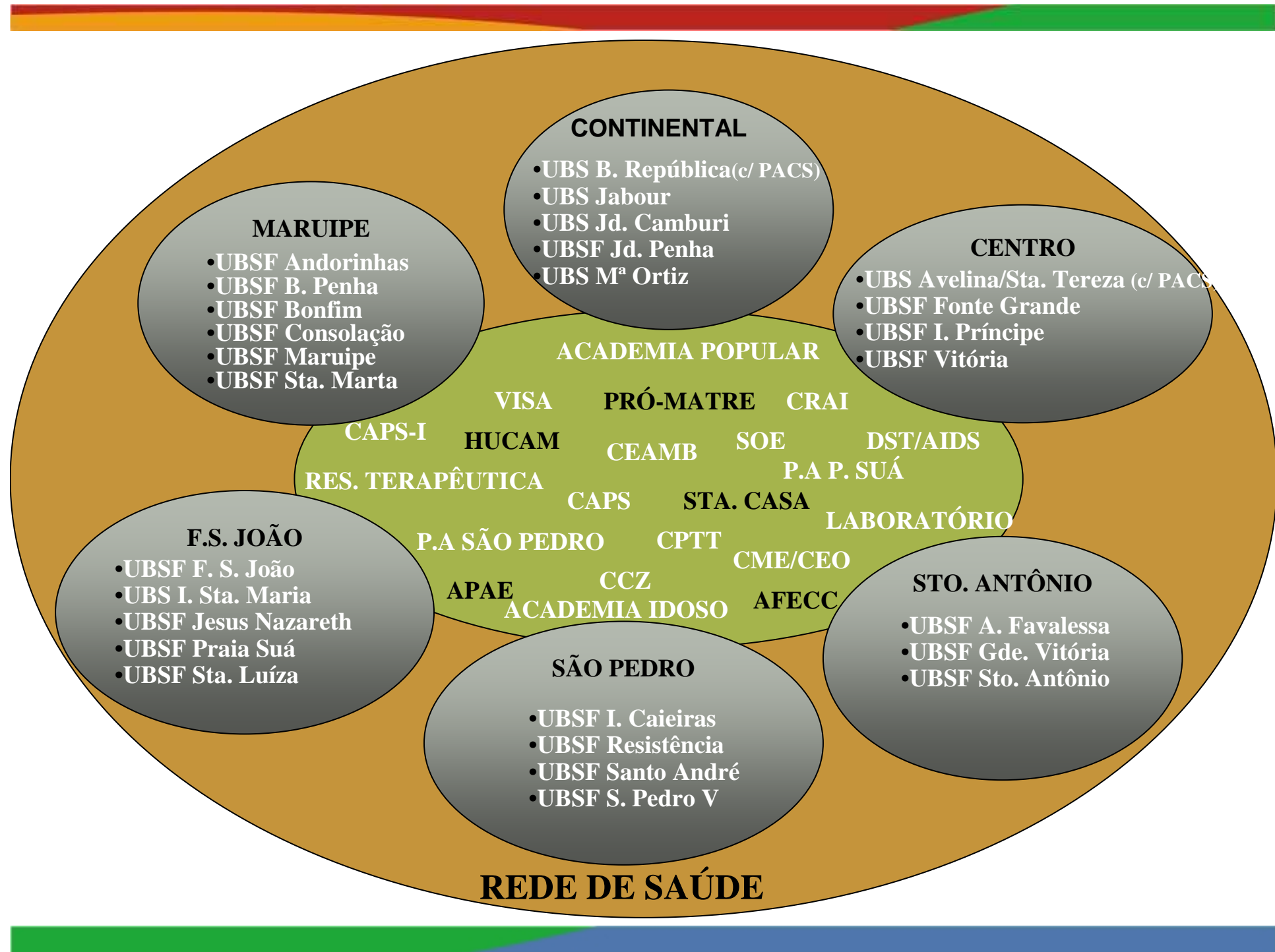
# Prestação de Contas

- Rede de Serviços
  - Investimentos
  - Recursos Humanos
  - Controle Social
  - Regulação, Avaliação e Controle
  - Auditoria
  - Quadro de Metas
- 



# REDE DE SERVIÇOS







# **EXECUÇÃO ORÇAMENTÁRIA E FINANCEIRA**



# RECEITAS

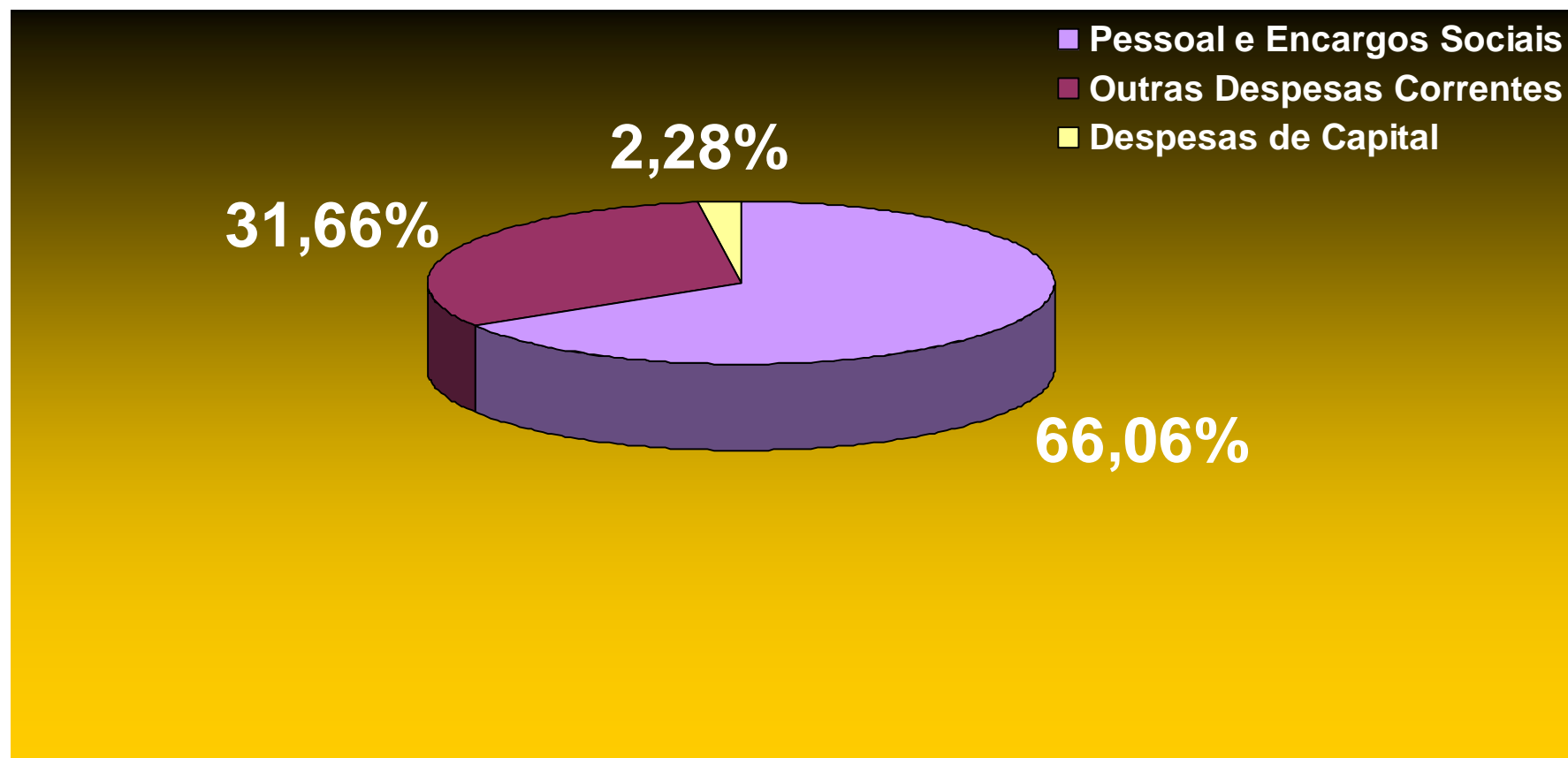
<b>Fonte de Recursos</b>	<b>2º Trimestre 2010</b>	<b>Acumulado 2010</b>
Recursos Próprios	R\$ 36.081.469,92	R\$ 64.172.790,19
Recursos Próprios Rendimentos Aplicações Financeiras	R\$ 529,32	R\$ 8.117,13
Recursos Transferência SUS (Estado/União)	R\$ 7.438.213,88	R\$ 15.560.732,16
Recursos Transferência SUS(Estado/União) Rendimentos Aplicações Financeiras	R\$ 1.089.332,91	R\$ 2.068.570,03
<b>TOTAL</b>	<b>R\$ 44.609.546,03</b>	<b>R\$ 81.810.209,51</b>

# DESPESAS PAGAS

Fonte de Recursos	2º Trimestre 2010	Acumulado 2010
Recursos Próprios	R\$ 36.127.602,97	R\$ 63.989.138,74
Recursos Transferência SUS (Estado/União)	R\$ 6.012.898,77	R\$ 19.223.236,07
<b>TOTAL</b>	<b>R\$ 42.140.501,74</b>	<b>R\$ 83.212.374,81</b>

# Demonstrativo da Despesa Paga de acordo com a Natureza

## 2º TRIMESTRE 2010







# INVESTIMENTOS



## **Em Construção (2010):**

- U.B.S Andorinhas
- U.B.S São Cristóvão
- U.B.S Ilha das Caieiras
- CAPS São Pedro
- CME São Pedro
- U.B.S São Pedro V
- U.B.S. Arivaldo Favalessa

## **Reformas (2010):**

- U.B.S Forte São João (concluída)
- U.B.S Santa Tereza (concluída)
- Escola Técnica do SUS-Vitória (em andamento)

## Alugueis (2010):

- U.B.S. Ilha das Caieiras
- CAPS Infantil
- Almojarifado 1- Central SEMUS
- Almojarifado 2 – Apoio SEMUS
- Base do SAMU-192-Maria Ortiz
- Farmácia Popular
- Vigilância Sanitária
- U.B.S. Andorinhas
- U.B.S. São Pedro V

## Desapropriações (2010):

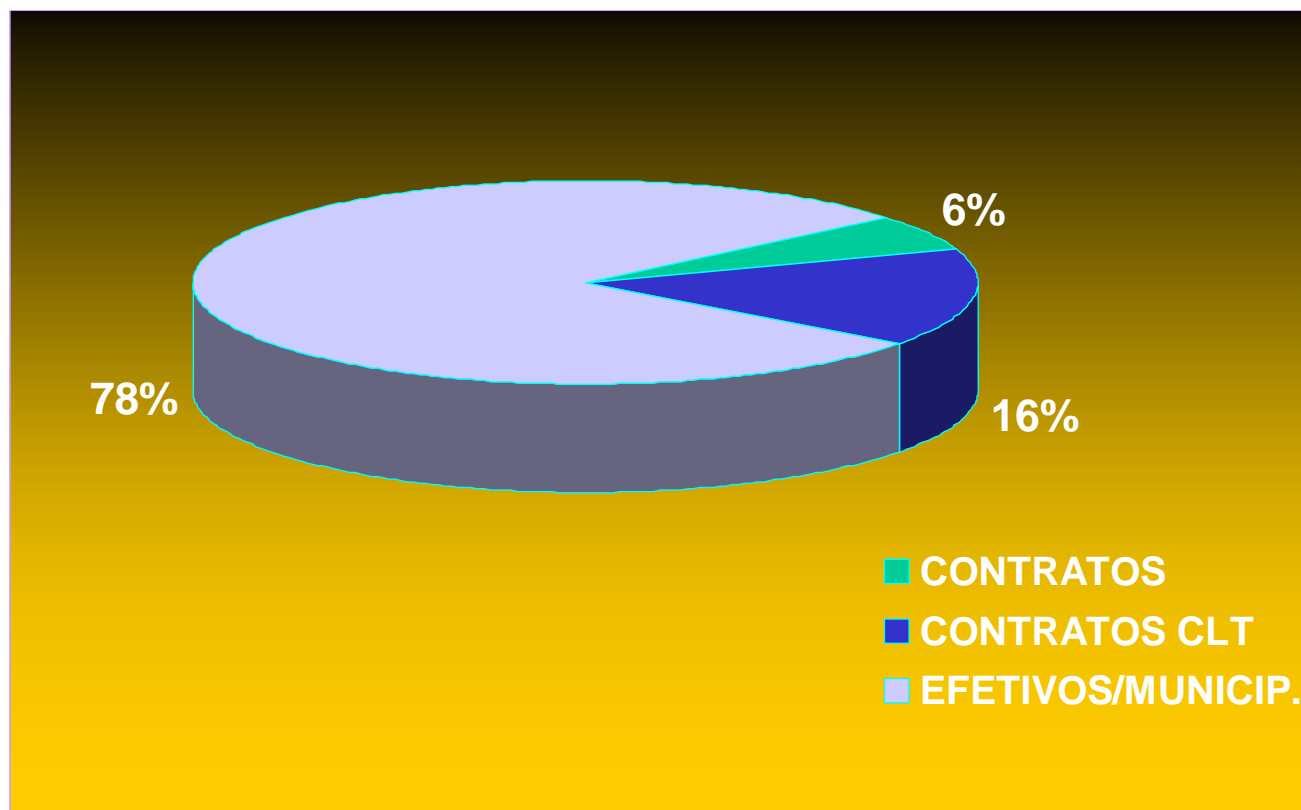
- U.B.S. Cruzamento (em andamento - processo judicial)
- U.B.S. Santo Antônio (em andamento – proc. judicial)
- U.B.S Santa Tereza (em andamento – proc. judicial)
- U.B.S Fonte Grande (em andamento – proc. judicial)



# RECURSOS HUMANOS



# Número total de servidores da SEMUS: 3.532



FONTE: SEMUS/GTES em 30/06/2010



# CONTROLE SOCIAL



# CONSELHO MUNICIPAL DE SAÚDE

<b>Atividades</b>	<b>2º Trimestre</b>	<b>Acumulado 2010</b>
Reuniões Ordinárias	03	05
Reuniões Extraordinárias	02	02
Posse Conselho Local	0	01
Resoluções Publicadas	48	64
Capacitação de conselheiros	93	93



# REGULAÇÃO, AVALIAÇÃO E CONTROLE





# PRODUÇÃO

<b>Atividades</b>	<b>2º Trimestre</b>	<b>Acumulado 2010</b>
<b>Ações de promoção e prevenção em saúde</b>	208.949	336.341
<b>Procedimentos com finalidade diagnóstica</b>	62.894	112.416
<b>Procedimentos Clínicos</b>	387.326	699.411
<b>Procedimentos Cirúrgicos</b>	12.925	24.176
<b>Patologia Clínica</b>	338.238	639.747
<b>Exames Anatomo-citopatológico</b>	7.538	14.050
<b>Alta Complexidade (APAC – Saúde Mental)</b>	996	1.153
<b>Atendimentos da CEAMB</b>	8.398	16.303
<b>TOTAL</b>	<b>1.027.265</b>	<b>1.843.597</b>

Fonte: SEMUS.PAS; SIA/SUS

# CONSULTAS ESPECIALIZADAS

Prestador	2º Trimestre	Acumulado 2010
SEMUS	22.602	45.083
PPI/SESA	11.767	23.185
<b>Total</b>	<b>34.369</b>	<b>68.268</b>

Fonte: SEMUS/GRCA

# CONSULTAS ESPECIALIZADAS ODONTOLOGIA

Especialidade	2º Trimestre	Acumulado 2010
Endodontia	1.175	2.256
Necessidades Especiais	196	315
Periodontia	1.186	2.486
Prótese Total	1.014	1.704
<b>TOTAL</b>	<b>3.571</b>	<b>6.761</b>

Fonte: SEMUS/GRCA

# Exames Especializados – Média Complexidade

Prestador	2º Trimestre	Acumulado 2010
SEMUS	18.602	32.651
PPI	8.017	26.287
CONVÊNIO	4.161	7.645
CONTRATO	3.191	4.731
<b>TOTAL</b>	<b>33.971</b>	<b>71.314</b>

Fonte: SEMUS/GRCA

# Exames Especializados – Alta Complexidade


Prestador	2º Trimestre	Acumulado 2010
PPI	923	1.449
CONVÊNIO	162	280
CONTRATO	27	79
<b>TOTAL</b>	<b>1.112</b>	<b>1.808</b>

Cintilografia/Arteriografia, Densitometria Óssea, Ressonância Magnética, Tomografia Computadorizada  
Fonte: SEMUS/GRCA




# AUDITORIA





<b>Atividades Realizadas</b>	<b>2º Trimestre</b>	<b>Acumulado 2010</b>
<b>Nº Auditorias</b>	<b>03</b>	<b>05</b>



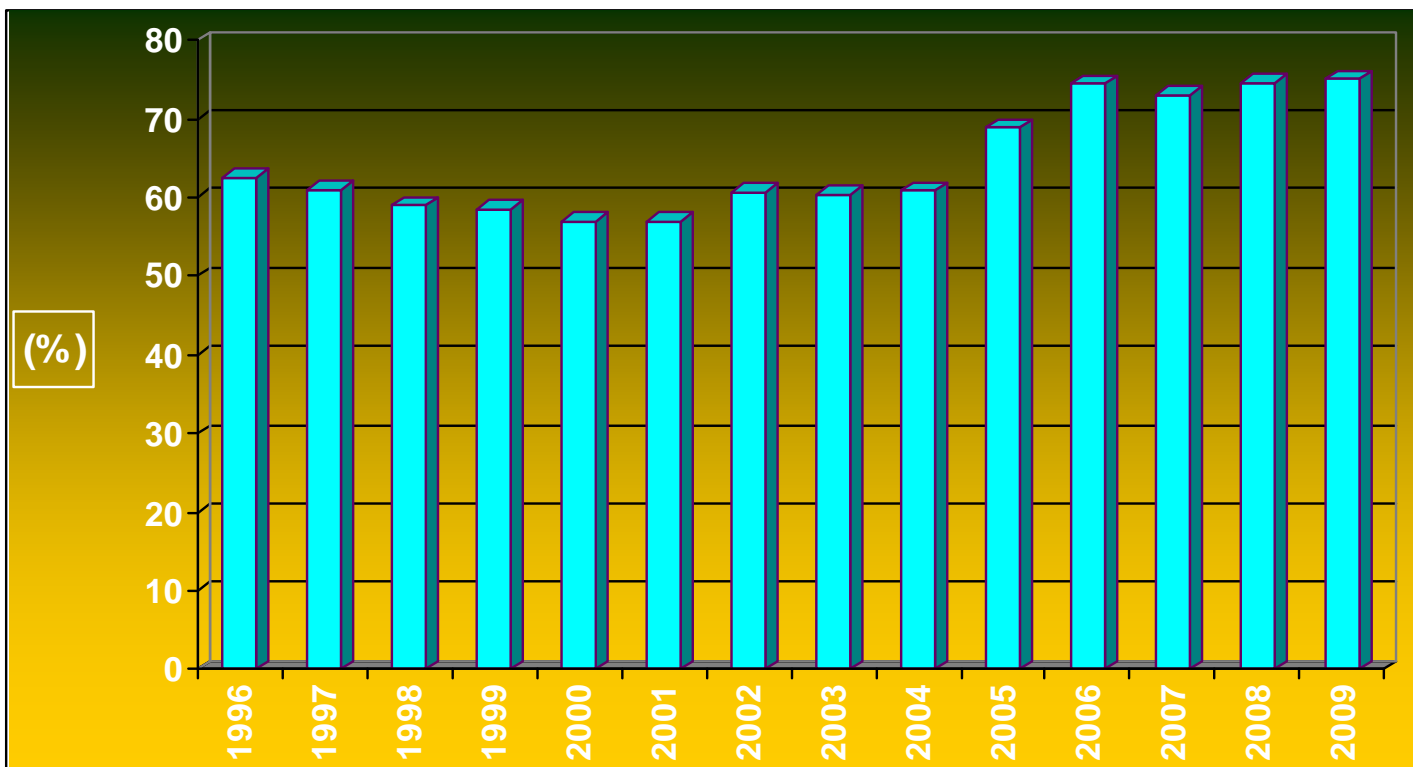


# QUADRO DE METAS





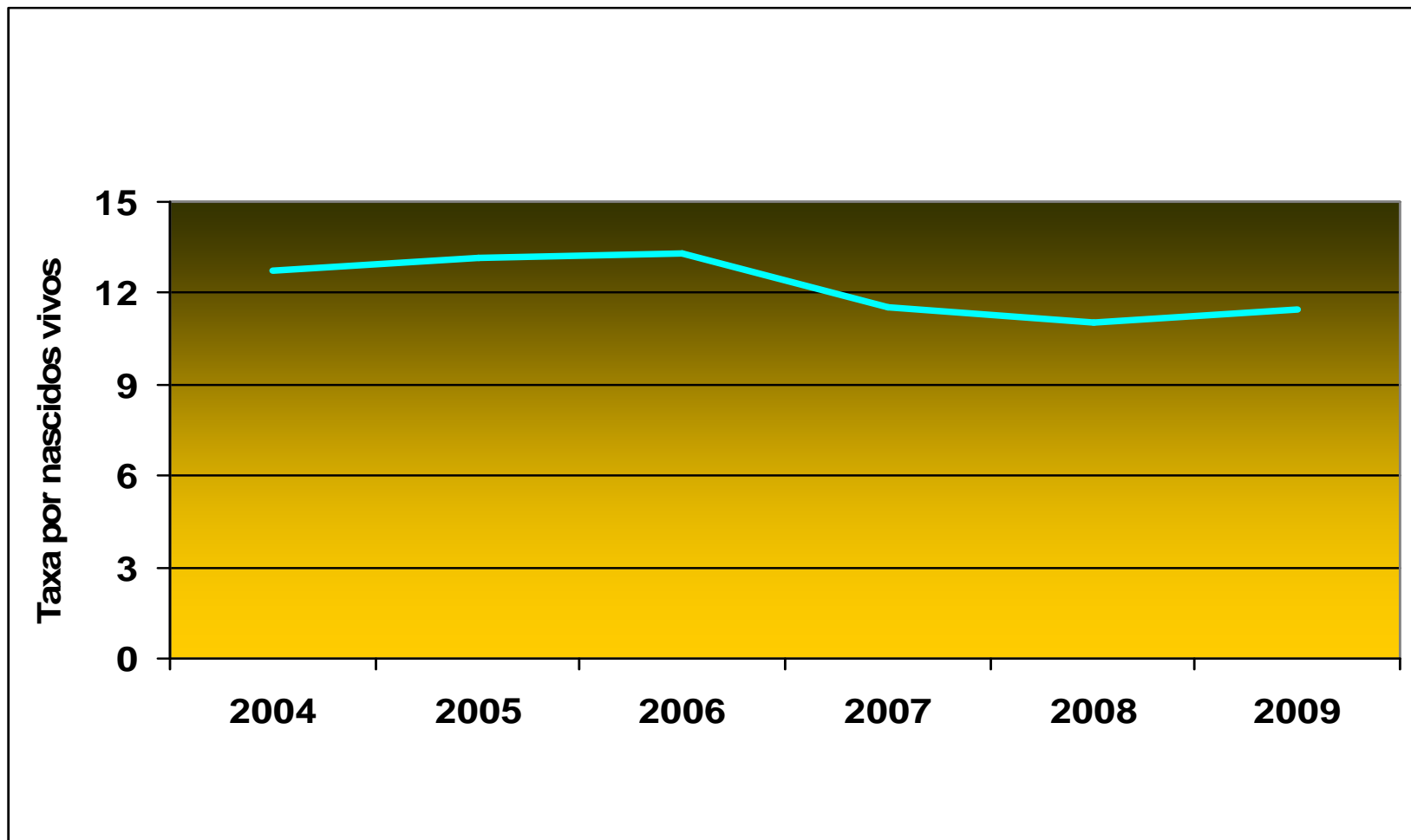
Indicador	Meta 2010	Acumulado jan-junho
Proporção de nascidos vivos de mães c/ 7 ou mais consultas de pré-natal <small>Fonte: SINASC</small>	75%	76,3%
Proporção de nascidos vivos monitorados <small>Fonte: SEMUS/GAS</small>	90%	90%
Proporção de crianças < 1 ano em alta hospitalar monitoradas <small>Fonte: SEMUS/GAS</small>	90%	85%



**Figura 1– Nascidos vivos de mães com 7 ou mais consultas de pré-natal 1996 a 2009, Vitória, 2009.**

Fonte: Sistema de Informação de Nascidos Vivos – SINASC/MS

Indicador	Meta 2010	Acumulado jan-junho
Coeficiente de Mortalidade Infantil <small>Fonte: SIM/SINASC</small>	11,19/1.000n.v.	10,6/1.000n.v. (24 óbitos)
Mortalidade Materna <small>Fonte: SIM/COPEMI</small>	-	2
Proporção de partos cesáreas <small>Fonte: SIH/TABWIN</small>	40%	45,91%



**Figura 2 – Mortalidade infantil 2005 a 2009, Vitória, 2009.**

Fonte: SIM/SINASC/MS

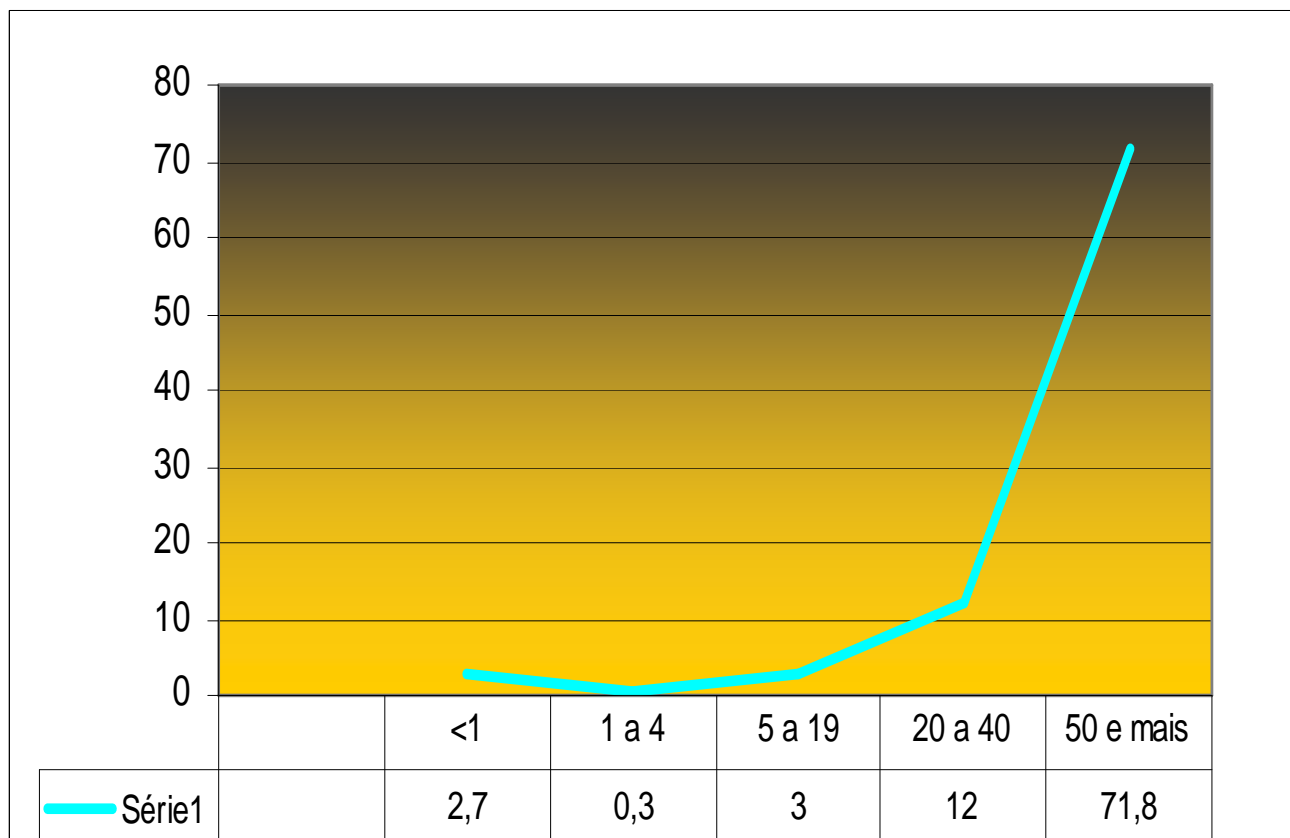
Indicador	Meta 2010	Acumulado o jan-junho
Razão de exames citopatológicos em mulheres de 25 a 59 Anos  <small>Fonte: GAS/SISCOLO</small>	0,35	0,08
Taxa de incidência de AIDS em < 5 anos  <small>Fonte: SINAN</small>	0,24/100.000	0
Incidência de Sífilis Congênita  <small>Fonte: SINAN</small>	11	7

<b>Indicador</b>	<b>Meta 2010</b>	<b>Acumulado jan-junho</b>
Proporção de cura de casos novos de Tuberculose Pulmonar Bacilífera <small>Fonte: SINAN</small>	85%	81,25%
Proporção de cura de casos novos de Hanseníase <small>Fonte: SINAN</small>	90%	91,67%

<b>Indicador</b>	<b>Meta 2010</b>	<b>Acumulado jan-junho</b>
Investigação dos óbitos em < 1 ano  <small>Fonte: SEMUS-GVS/COPEMI</small>	100%	100%
Cobertura vacina tetravalente em < 1 ano  <small>Fonte: SI-PNI/SINASC</small>	95%	96,9%

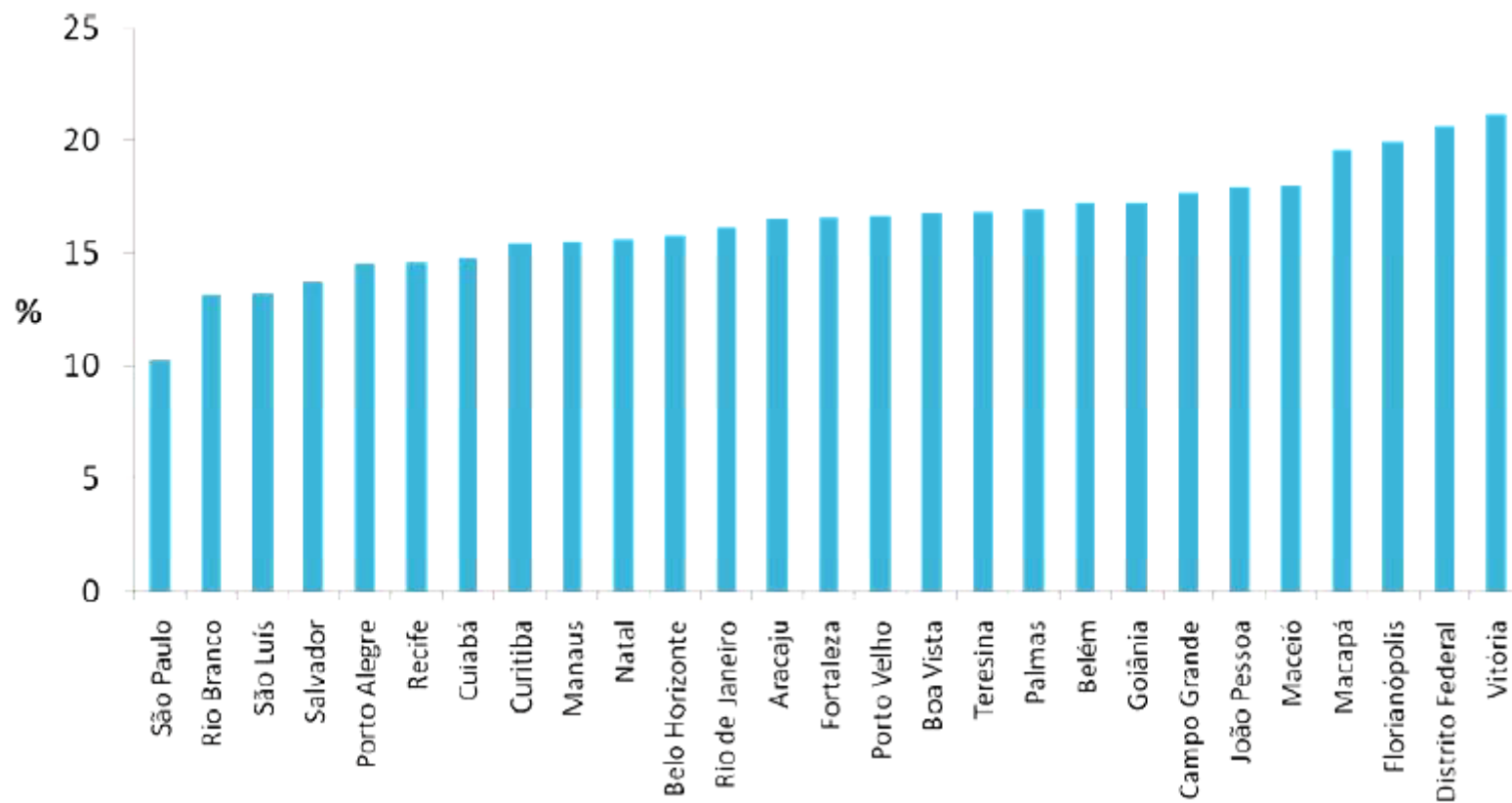
<b>Indicador</b>	<b>Meta 2010</b>	<b>Acumulado jan-junho</b>
Taxa de internação por fratura de fêmur de pessoas de 60 anos e mais  <small>FONTE: SIH/TABWIN</small>	14,65/10.000	1,63/10.000 (6 internações)
Taxa de internação por AVC de pessoas de 30 a 59 anos  <small>FONTE: SIH/TABWIN</small>	8,20/10.000	2,6/10.000 (35 internações)
Taxa de internação por Diabetes de pessoas De 30 a 59 anos  <small>FONTE: SIH/TABWIN</small>	6/10.000	0,6/10.000 (8 internações)





**Figura 3 – Mortalidade proporcional (%) por faixa etária (Curva de Nelson Moraes), Vitória, 2009.**

Fonte: SIM / MS.



**Figura 4 - Percentual de adultos que praticam atividade física no tempo livre (lazer). Capitais do Brasil, 2009.**

Fonte: VIGITEL/ MS.

<b>Indicador</b>	<b>Meta 2010</b>	<b>Acumulado jan-junho</b>
<p>Índice de abastecimento do almoxarifado de medicamentos</p> <p>Fonte: SEMUS/GAF</p>	<p>&gt; 80%</p>	<p>92,52%</p>
<p>Proporção de receitas totalmente atendidas de acordo c/ a REMUME</p> <p>Fonte: SEMUS/GAF</p>	<p>&gt; 80%</p>	<p>93,74%</p>

Indicador	Meta 2010	Acumulado jan-junho
Visitas em imóveis p/ controle da Dengue  Fonte: SEMUS/CCZ	574.651	247.337
Visitas em pontos estratégicos p/ combate focal da Dengue  Fonte: SEMUS/CCZ	1.944 (81 pontosx2 visitas/mês)	967

